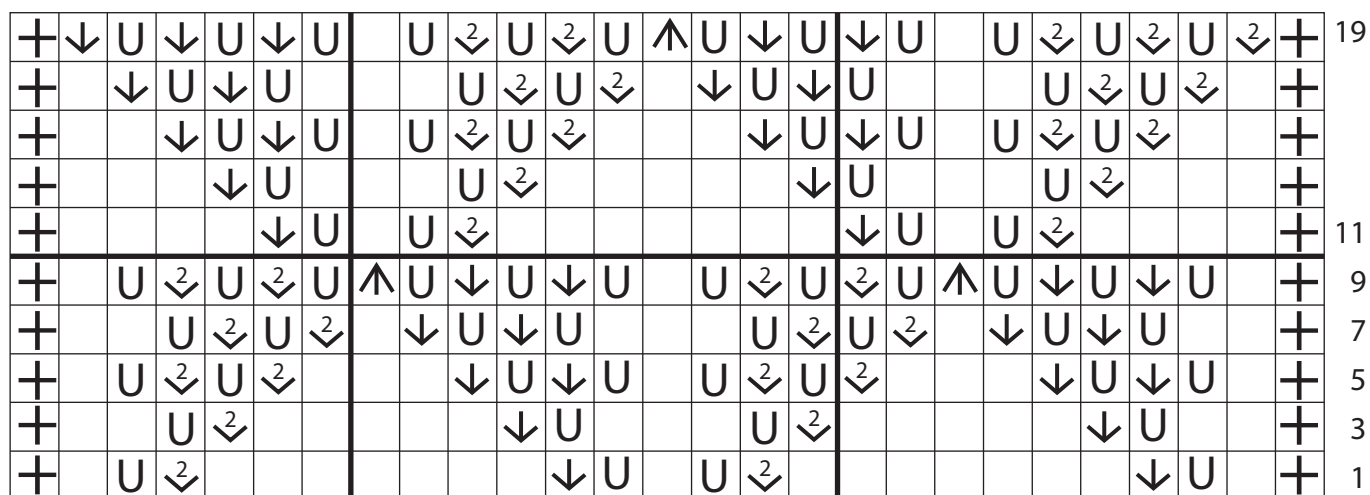








Schemat ażuru wykorzystany w sukience Mariolci wykonanej z włóczki Kimberley.



↑ Powtarzać schemat pomiędzy strzałkami ↑

-  - oczko brzegowe
-  - oczko prawe
-  - narzut
-  - 2 Oczka razem na prawo
-  - przeciągnięcie - 1 oczko zdjąć, następne na prawo, przeciągnąć przez oczko zdjęte
-  - podwójne przeciągnięcie - 1 oczko zdjąć, 2 oczka razem na prawo przeciągnąć przez oczko zdjęte