



„Mech we mgle” ażurowy szal do otulenia się jesienią i zimą

Szal powstał by zainspirować Dziewiarki do tworzenia projektów „1-motkowych” dla pokazania jak wykorzystać 500 metrów włóczki schowanych w zgrabnym moteczku.

Wykonanie i projekt Stasi Wilczyńskiej z e-dziewiarka.pl

Materiał: 1 motek włóczki Carezza od firmy Ispe (100 g – 500 m), druty nr 5.5

Wymiary szala: 42 cm x 146 cm

Wzór ażurowy przerabiaj wg schematu

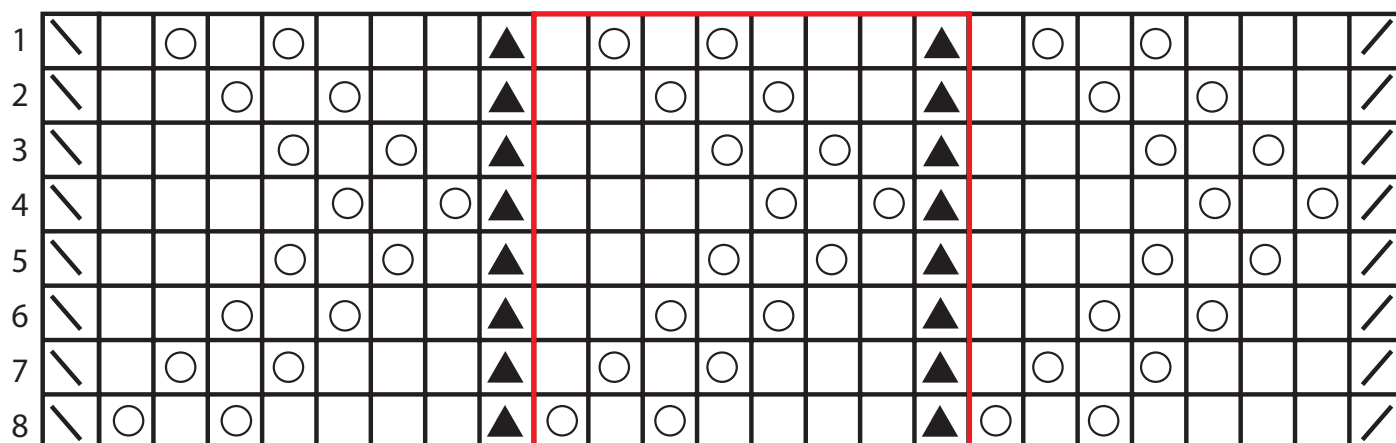
Sposób wykonania:

Na druty nr 5,5 nabierz 73 oczka i przerób 4 rzędy oczkami prawymi (tzw. francuzem). Następnie podziel sobie robótkę na 3 części (4 oczka brzegowe prawe, 65 oczek wzór ażurowy i kolejne 4 oczka prawe, żeby szal nie zwijał się).

Schemat wzoru to 15 rzędów, więc długość szala to jest wielokrotność naszego schematu. Dziergaj tak długo, aż wielkość motka zmniejszy się na tyle, że resztkę motka wystarczy nam na wydzierganie plisy składającej się z 4 rzędów oczek prawych. W przypadku tego szala schemat powtórzyłam 17 razy. Następnie dość luźno zamknij oczka.

Dzianinę namocz w chłodnej wodzie z dodatkiem kropli Eucalanu lub Tenemollu, odsącz nadmiar wody, ułóż nadając pożądaną kształt, prostując oczka a następnie zostaw do wyschnięcia.

Teraz jest czas na radość z miękkiego otulenia.



schemat na 8 oczek

Objaśnienia do schematu:

▲ 1 oczko zdjąć, 2 oczka razem na prawo, następnie przeciągnij przez oczko zdjęte

\ 2 oczka prawe razem

/ 1 oczko zdjąć, 1 oczko na prawo, następnie przeciągnij przez oczko zdjęte

○ narzut