

Szal „Lawendowe niebo”

wzór i zdjęcia - Inna z e-dziwiarka.pl

Wymiary:

długość - około 200 cm, szerokość - około 50 cm.

Materiały i narzędzia:

- 2 motki włóczka Mohair Luxe color od firmy Lang Yarns
- druty nr. 3,75
- 13 markerów dla rozdzielenia raportów wzoru.

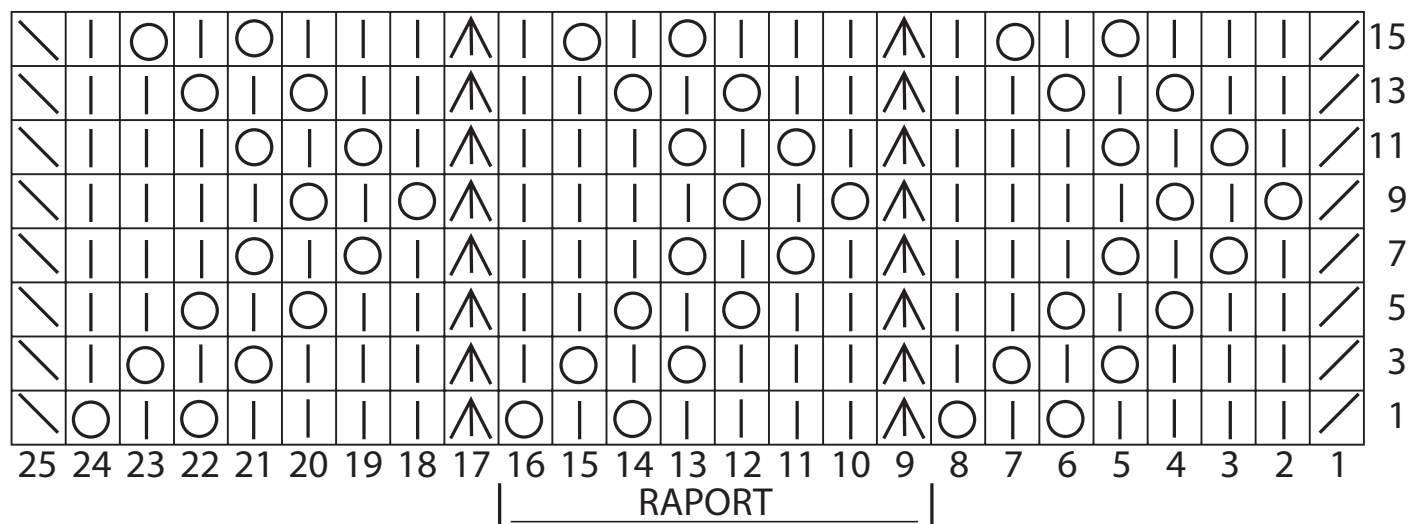
Wykonanie:

nabieramy na druty 101 oczko (z których 96 to oczka wzoru+1 oczko dla symetrii +4 brzegowe). Raport wzoru wynosi 8 oczek i 16 rzędów. W tym szalu robimy 12 raportów na szerokość, które polecam oddzielić markerami, żeby nie zgubić oczka. 2 brzegowe oczka na początku i na końcu robótki przerabiamy zawsze prawymi.

Robimy według schematu aż póki nie skończymy 2 motki włóczki.

Wzór, który wykorzystałam, robiąc ten szal, jest ogólnodosępny i był wzięty ze strony pinterest.com

Życzę miłego dziergania!



□ - prawe oczka

↘ - 2 oczka razem na prawo

↗ - 2 oczka razem na lewo

○ - narzut

∧ - 3 oczka razem (2 oczka zdjąć, trzecie przerobić, a potem przeciągnąć przerobione oczko przez dwa oczka zdjęte)