



# Szukać inspiracji można wszędzie, ja najbardziej lubię w starych gazetkach

Tym razem padło na gazetkę FAM nr 198, nie wiem z którego roku, ale myślę, że sprzed 5 lat minimum. Tunika wzorem ażurowym od razu wpadła mi w oko. Wykonana została z letniej włóczki, której od dawna nie ma już w ofercie firmy Lang, ale to w niczym nie wadzi by poszukać innych rozwiązań. W oryginale została wykonana z mieszanki bawełny i jedwabiu czyli ciężkich włóczek, które gwarantują dobre układanie się dzianiny na figurze. Myślę, że w letniej wersji tuniki doskonale z aktualnie dostępnych włóczek sprawdzą się Gamma, Golf, Primula, Mulberry Silk.

Ja swoją interpretację wzoru wykonałam w wersji piórkowej czyli z Mohairu Luxe od firmy Lang Yarns, nr koloru 146, 4 motki, druty nr 4, 3.75 oraz 3.5 (na karczku powyżej talii).

Poniżej umieszczam dokładne tłumaczenie wzoru z gazety FAM, jak wyżej napisałam ja skorzystałam tylko ze schematu ażuru, reszta była z głowy.

Tłumaczenie wykonała Mariola Rychel  
pozdrowiam, miłego dziergania i szukania inspiracji.

## Tunika

**Rozmiar:** S-M/L-XL

**Wymiary:** szerokość dolna 88/108 cm, długość 80/82 cm

**Materiał:** włóczka Artemis Lang Yarns (bawełna i jedwab) 400/450 g – 8/9 motków. Druty nr 4.5 oraz 5.0.

**Wzór I:** druty nr 5.0 – schemat nr 1

**Wzór II:** druty nr 5.0 – schemat nr 2

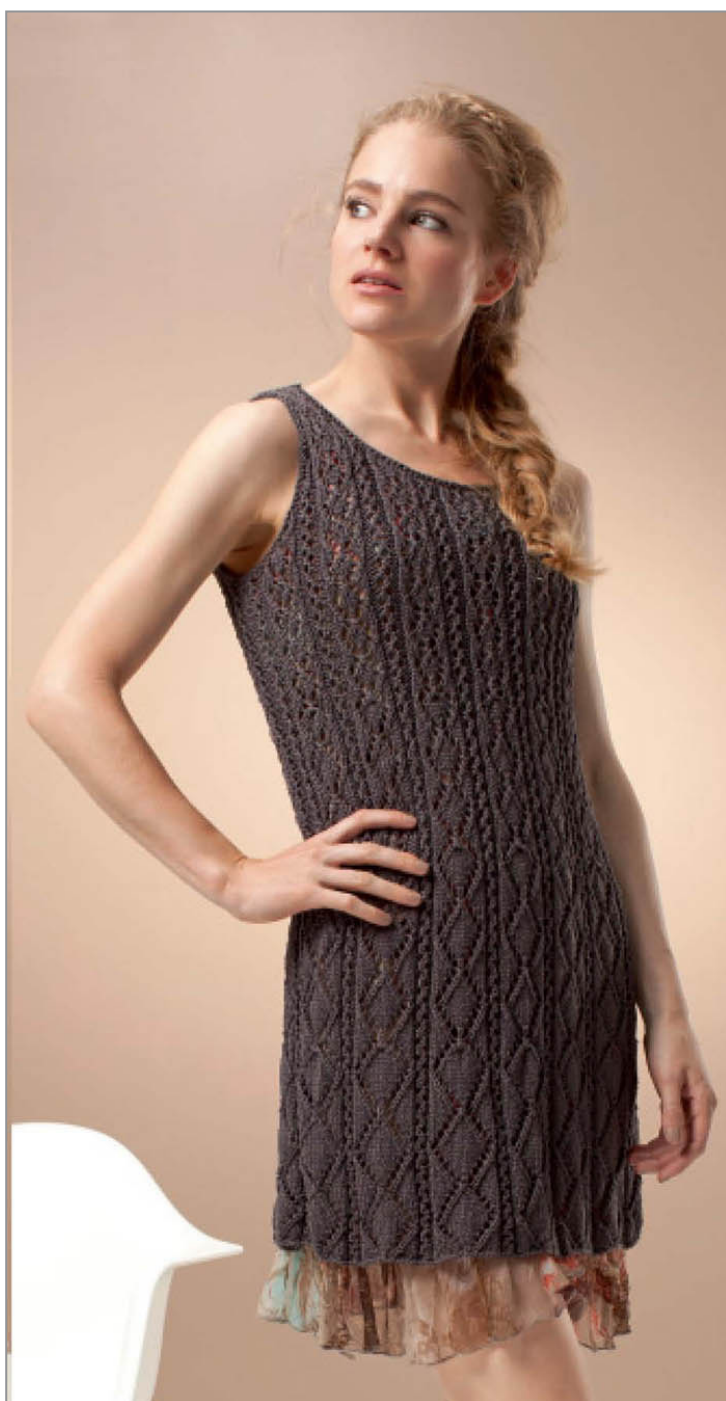
Próbka druty nr 5 – 19 oczek i 27 rzędów to kwadrat 10 cm x 10 cm

**Tył:** Nabrać 139/158 oczek i dziergać następująco: 1 oczko brzegowe,\*4 oczka wzorem nr I, 15 oczek wzorem II\*, wzór pomiędzy \*\* powtórzyć 6x/7x, zakończyć 4 oczkami wzoru nr 1, 1 oczko brzegowe.

Tak dziergać by w rzędzie nr 91 mieć na drutach 97/110 oczek. Na wycięcie pachy przy długości 60 cm od nabrania oczek (mierzyć na wisząco) z każdej strony co 2. Rząd zamknąć 1x3 oczka, 2x2 oczka i 8x1 oczko, w końcu co 4.rząd 2x1 oczko = 63/76 oczek. Wykrój dekoltu – przy 16/18 cm wykroju pachy zamknąć środkowe 29/34 oczka i jeszcze z każdej strony dekoltu co 2. Rząd – 1x3 oczka, 1x2 oczka i 1x1 oczko. Przy długości wykroju pachy 20/22 cm zamknąć końcowe 11/15 oczek ramienia.

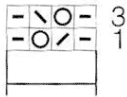
**Przód:** dziergać jak tył, tylko podkrój dekoltu wykonać wcześniej – przy długości całkowitej 71/73 cm zamknąć środkowe 17/22 oczka i wewnątrz dekoltu kształtować nadal: 1x3 oczka, 3x2 oczka, 3 x 1 oczko – zamknąć co 2. Rząd, potem jeszcze co 4. Rząd 2x1 oczko. Oczka ramienia zamknąć na tej samej wysokości co tył.

**Wykończenie:** zszyć części, wokół dekoltu nabrać oczka i przerobić 1 rząd oczek lewych po czym zamknąć luźno wszystkie oczka. Na wykroju pachy nabrać wokół po 78/82 oczka i postąpić podobnie jak z dekoltem.



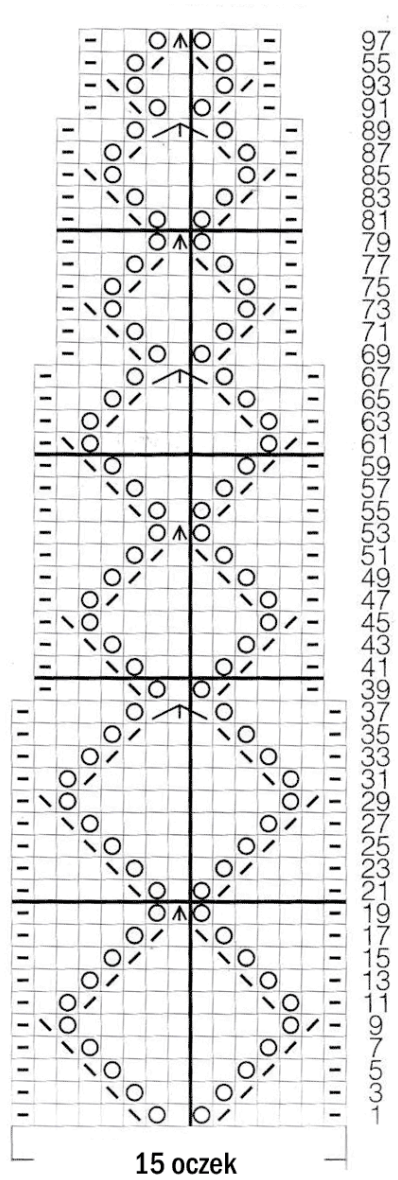


wzór I



4 oczka

wzór II



oznaczenie symboli

- = Oczko prawe
- = Oczko lewe
- = 2 oczka razem na prawo
- = 1 przeciągnięcie (1 oczko zdjąć, drugie przerobić na prawo i przeciągnąć przez zdjęte oczko)
- = 1 narzut
- = 1 podwójne przeciągnięcie (zdjąć jedno prawe oczko, 2 oczka razem na prawo i przeciągnąć przez zdjęte oczko)
- = Poczwórne przeciągnięcie (zdjąć jedno prawe oczko, 4 oczka razem na prawo i przeciągnąć przez zdjęte oczko)